

PALFINGER



SANY

Вездеходный кран PALFINGER SANY SAC 2200



- ▷ **Максимальная грузоподъемность:** 220 тонн.
- ▷ **Стрела:** 13,5 - 62 м.
- ▷ **Удлинитель стрелы:** 12,2 - 43 м.
- ▷ **Максимальная высота подъема груза:** 103,5 м.
- ▷ **Гарантия:** 18 месяцев или 2250 моточасов.

Телефон горячей линии: +7 800 250 50 03

**КАЧЕСТВО
МЕНЯЕТ МИР**

Шасси

РАМА

Жесткая сварная рама коробчатого типа из высокопрочной мелкозернистой конструкционной стали. Соединяется с крановой установкой через 3 рядное роликовое опорно-поворотное устройство.

ВЫНОСНЫЕ ОПОРЫ

Четыре гидравлически выдвигаемые балки, с вертикальными цилиндрами и подставками. Независимое управление горизонтальным и вертикальным перемещением. Управление опорами с обеих сторон крана и из кабины крановой установки. Электронный контроль уровня, фары освещения рабочей зоны.

ДВИГАТЕЛЬ

Mercedes-Benz OM502LA Euromot 3A, восьмицилиндровый с турбокомпрессором, мощностью 390 кВт при 1800 об/мин, максимальный крутящий момент 2400Нм при 1300 об/мин. Электронный контроль, счетчик моточасов. Топливный бак 500 л.

ТРАНСМИССИЯ

ZF AS-TRONIC, автоматическая 12 скоростей вперед и 2 назад, двухступенчатая раздаточная коробка. Гидравлический тормоз замедлитель-ретардер в одном корпусе с КПП.

ПОДВЕСКА

Гидропневматическая, с регулировкой уровня ± 150 мм и блокировкой.

МОСТЫ

Все мосты управляемые, 1, 2, 4 и 5 ведущие, с планетарным редуктором и межколесным дифференциалом.

ШИНЫ

16.00 R 25 (445 / 95 R25), односкатные радиальной конструкции для шоссе и бездорожья.

РУЛЕВОЕ УПРАВЛЕНИЕ

2-контурная система рулевого управления. 1 и 2 ось гидро-механическое управление, 3, 4 и 5 ось гидравлическое управления. 6 режимов управления для различных дорожных условий.

ТОРМОЗНАЯ СИСТЕМА

Двухконтурная, пневматическая с действием на все колеса. Аварийный и стояночный тормоз с приводом на 2 и 5 оси, моторный тормоз-замедлитель и система торможения дросселированием двигателя. Гидравлический тормоз-замедлитель, ABS.

ГИДРАВЛИЧЕСКАЯ СИСТЕМА

Состоит из 4-х шестеренчатых насосов. Объем бака гидравлической жидкости 850 л. Бак оснащен индикатором уровня, датчиками загрязнения.

КАБИНА ШАССИ

Двухместная, с левым расположением руля. Сидение водителя оборудовано пневмоподвеской, трехточечными ремнями безопасности. Безопасное ламинированное лобовое стекло со стеклоочистителями и омывателями, зависимый от двигателя обогреватель кабины, кондиционер, панель приборов управления, магнитола. Камера заднего вида.

ЭЛЕКТРООБОРУДОВАНИЕ

24В. Полный осветительный пакет включает в себя: фары передние, задние, тормозные, задние противотуманные, задней передачи, поворотные сигналы, рефлекторы. Прожектор на корневой секции стрелы и кабине крана, проблесковые маяки желтого цвета. 2 АКБ 12В x 170А*ч.



Крановая установка

СТРЕЛА

От 13,5 м до 62 м, 6-и секционная, U-образная телескопическая стрела. Семь роликов на оголовке стрелы. Откидной ролик для работы с дополнительной лебедкой.

УДЛИНИТЕЛЬ СТРЕЛЫ

Двухсекционный, решетчатый 12,2/22 м, с гидравлическим изменением угла наклона 0-40°, 3 решетчатые секции длиной 7 м, максимальное удлинение 43 м.

СИСТЕМА УПРАВЛЕНИЯ

Электронное управление краном с помощью джойстиков. Индикатор грузового момента HIRSCHMANN, 10,4 TFT монитор отображает все значения, необходимые для управления грузоподъемными операциями.

ГИДРАВЛИЧЕСКАЯ СИСТЕМА

Состоит из 3-х аксиально-поршневых насосов и 2 секционного шестерчатого насоса. Объем бака гидравлической жидкости 1150 л. Бак оснащен индикатором уровня, датчиками загрязнения.

СИСТЕМА ВРАЩЕНИЯ КРАНОВОЙ УСТАНОВКИ

Вращение на 360 градусов, аксиально-поршневой гидромотор с планетарным редуктором, рабочим и стояночным тормозом. Скорость вращения от 0 до 1.8 об/мин.

ГРУЗОВАЯ ЛЕБЕДКА 1, 2

Аксиально-поршневой насос с планетарным редуктором, автоматическим многодисковым тормозом и индикатором вращения. Лебедка оснащена 24 мм. канатом длиной 280 м. Видеокамера контроля, фара освещения.

ПРОТИВОВЕС

Массой 78 тонн. Гидравлическая система установки и снятия противовесов производится из кабины крановщика. Блоки противовесов массой: 1x12, 3x10, 1x12, 2x12 тонн соответственно.

СИСТЕМЫ БЕЗОПАСНОСТИ

Ограничитель грузового момента, концевые выключатели (ограничители) подъема и опускания крюка, выключатели лебедок, клапаны на цилиндрах подъема и телескопирования стрелы, перепускные клапаны и др. Аудио-визуальная система оповещения о перегрузке. Регистратор параметров, ограничитель рабочей зоны, сигнализатор приближения к ЛЭП.

КРЮКОВЫЕ ПОДВЕСКИ

7-роликовый крюкоблок с двойным крюком и креплением каната, грузоподъемность крюкоблока 145 т. Масса крюкоблока 1704 кг.
3-роликовый крюкоблок с двойным крюком и креплением каната, грузоподъемность крюкоблока 75 т. Масса крюкоблока 1106 кг.
1-роликовый крюкоблок с одинарным крюком и креплением каната, грузоподъемность крюкоблока 35 т. Масса крюкоблока 824 кг.
Крюк с шаром – утяжелителем, грузоподъемность крюка 12 тонн. Масса крюка 503 кг.

ДВИГАТЕЛЬ КРАНОВОЙ УСТАНОВКИ

Mercedes-Benz OM906LA шестицилиндровый с турбокомпрессором, мощностью 170 кВт при 2200 об/мин, максимальный крутящий момент 810Нм при 1200-1600 об/мин. Топливный бак 200 л.

КАБИНА КРАНОВОЙ УСТАНОВКИ

Кабина с панорамным остеклением и возможностью наклона, оборудована безопасным стеклом, 1 прожектором, 2 стеклоочистителями на переднем и верхнем стекле, открывающейся дверью и боковым окном, солнцезащитным козырьком, обогревателем, кондиционером, поддрессоренным креслом с подголовником. Кабина оборудована компьютером и джойстиком управления движением крановой установки. Металлическая защита фронтальной и верхней части кабины.

Технические характеристики

Габариты

Длина	15530 мм	
Ширина	3000 мм	
Высота	4000 мм	
Колесное расстояние	1 и 2 ось	2750 мм
	2 и 3 ось	1650 мм
	3 и 4 ось	2490 мм
	4 и 5 ось	1650 мм
Масса в транспортном положении	60000 кг	
Нагрузка на ось	12000 кг	

Шасси крана

Модель двигателя	Mercedes-Benz OM502LA	
Мощность	390 кВт при 1800 об/мин	
Крутящий момент	2400 Нм при 1300 об/мин	
Колесная формула	10x8x10	
Минимальный радиус поворота	по колесам	10 м
	По оголовку стрелы	11 м
Дорожный просвет	325 мм	
Угол въезда	20°	
Угол съезда	17°	
Преодолеваемый уклон	58%	
Расход топлива на 100 км	≤72 л	
Температурный режим	-20°C +40°C	
Скорость передвижения	80 км/час	

Крановая установка

Грузоподъемность	220 т
Грузовой момент	742 Тм
Тип стрелы	U-образная
Длина стрелы, min	13,5 м
Длина стрелы, max	62 м
Длина удлинителя	43 м
Подъем стрелы	-1° до 82°
Наклон удлинителя	0°-40°
Опорный контур	9,0-8,5 м
Скорость подъема 1 лебедки (при однократной запуске)	130 м/мин
Скорость подъема 2 лебедки (при однократной запуске)	130 м/мин
Время подъема стрелы	90 с
Время телескопирования стрелы	500 с
Скорость поворота крановой установки	1,8 об/мин
Электрооборудование	- 24В. 2 АКБ 12В x120 А*ч

Габариты автокрана

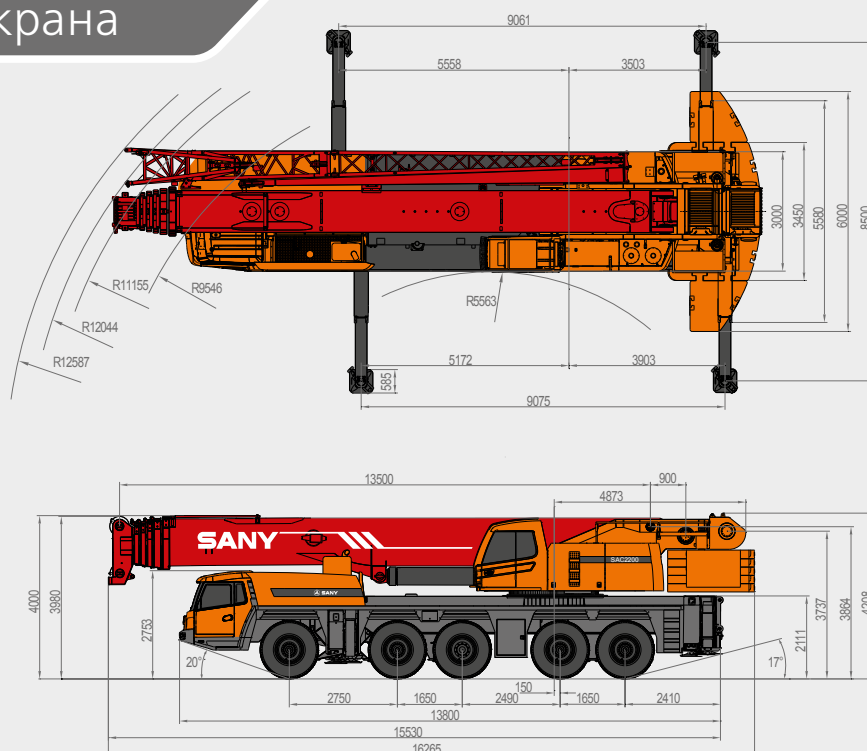


Диаграмма рабочей зоны

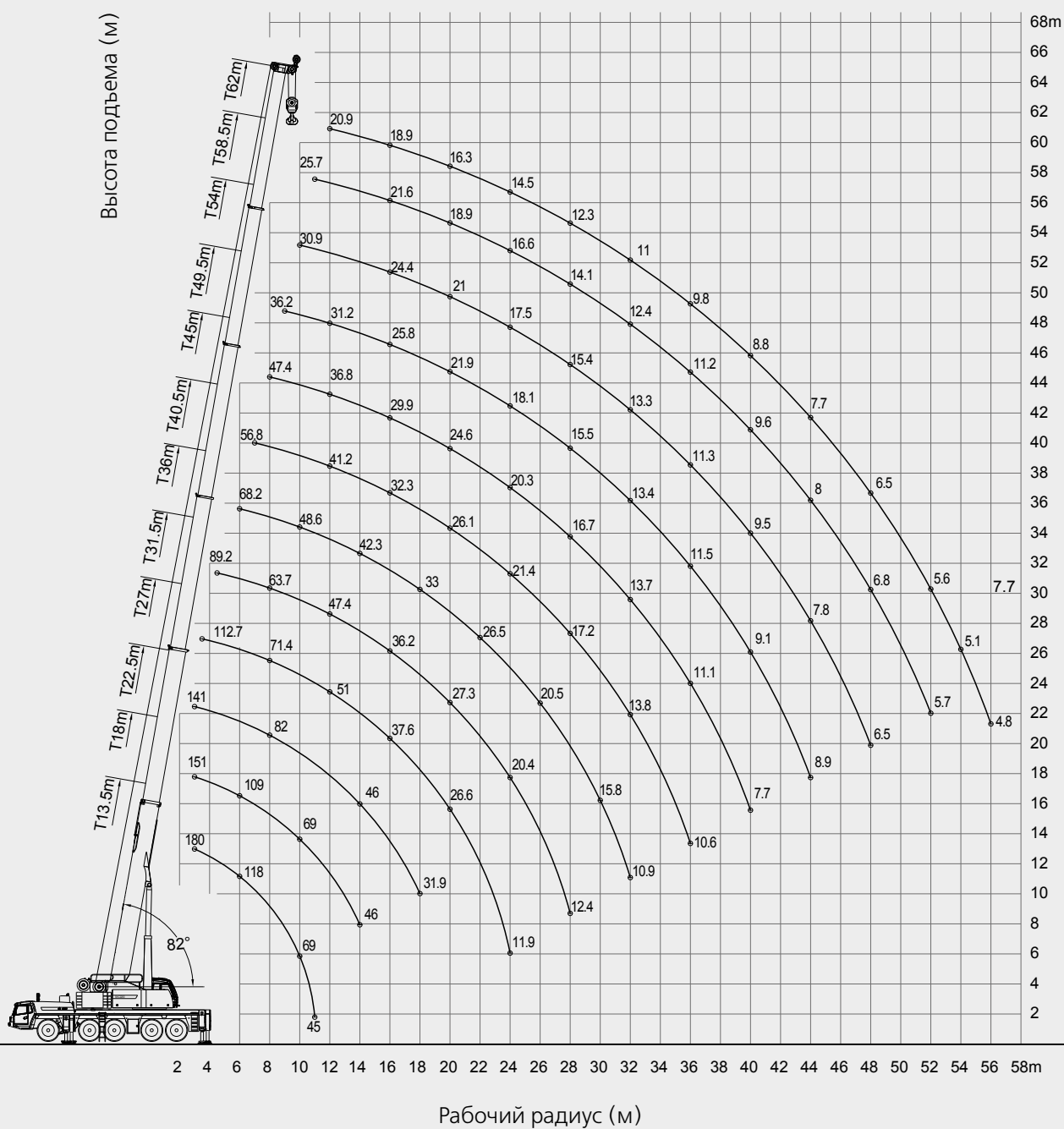
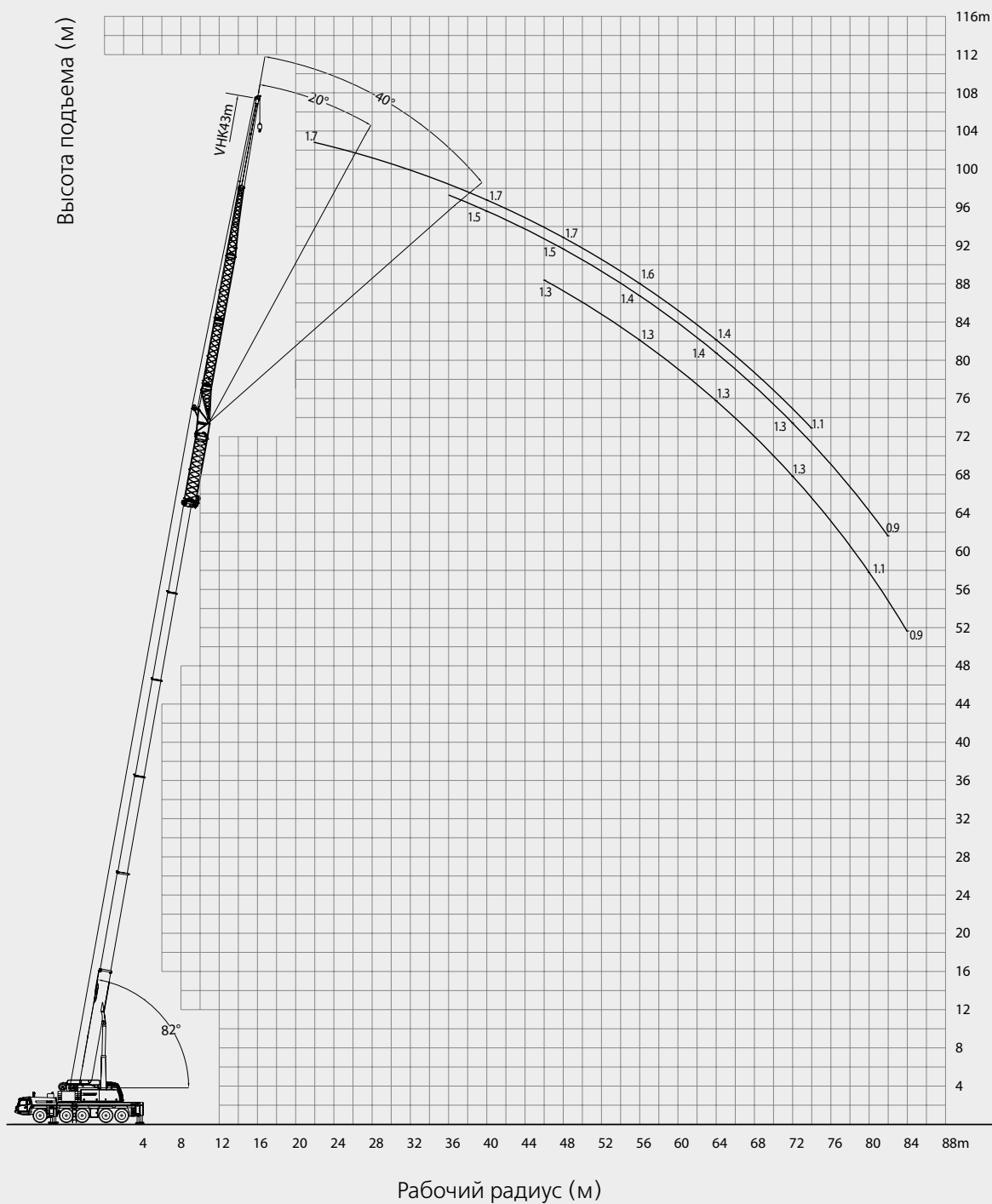


Таблица грузоподъемности

Рабочий радиус	13,5-62 м Опорный контур 9,0 x 8,5 м Противовес 78 т 360°											
	13.5 м	18 м	22.5 м	27 м	31.5 м	36 м	40.5 м	45 м	49.5 м	54 м	58.5 м	62 м
3	220	151	141									
3.5	165	145	133	112.7								
4	150	135	127.4	106.8								
4.5	140	129	114	100	97.9							
5	128	121	108.8	94.1	93							
6	118	109	100	84.3	90.3	76						
7	106	95	88.7	78.5	83	71	56.8					
8	88	85	82	71.4	73.2	67	53.9	47.4				
9	78	76	74	65.3	66.5	60	51	43.6	36.2			
10	69	69	66.3	59.2	60.8	55	47.5	41.2	34.5	30.9		
11	45	61.7	61.7	55.1	56.1	51	44.6	39.2	32.5	30.1	25.7	
12		56.4	55.4	51	52.9	47	41.2	36.8	31.2	29.1	25.2	20.9
14		46	46	44.9	44.1	42.5	36.8	32.8	28.8	26.3	23.3	20.1
16			38.1	37.6	38.3	36.6	32.3	29.9	25.8	24.4	21.6	18.9
18			31.9	31.4	32.6	32.5	29.1	27	23.8	22.5	20.2	17.9
20				26.6	28.5	30.5	26.1	24.6	21.9	21	18.9	16.3
22				23	24.9	28	23.5	22.2	20	18.8	17.7	15.3
24				11.9	21.8	24.5	21.4	20.3	18.1	17.5	16.6	14.5
26					19.2	20.1	19	18.1	16.6	16.5	15.5	13.6
28					13.8	17.9	17.2	16.7	15.5	15.4	14.1	12.3
30						16	15.4	14.9	14.4	14.4	13.2	11.6
32						12.9	13.8	13.7	13.4	13.3	12.4	11
34							12.3	12.2	12.6	12.1	11.9	10.3
36							10.6	11.1	11.5	11.3	11.2	9.8
38								9.9	10.3	10.2	10.2	9.3
40								8.9	9.1	9.5	9.6	8.8
42									8.2	8.6	8.8	8.3
44									7.5	7.8	8	7.7
46										7.1	7.5	7.1
48										6.5	6.8	6.5
50											6.3	5.9
52											5.7	5.6
54												5.1
56												4.8
58												
Кратность полиспаста	18	16	14	12	10	8	6	5	4	3	3	2

Диаграмма рабочей зоны



Описание

▷ Автокраны для Таможенного союза



STC250

Макс. грузоподъемность: 25 т, Стрела: 4 секционная, 10,65-33,5 м, Шасси: 6x4x2



STC250-5

Макс. грузоподъемность: 25 т, Стрела: 5 секционная, 10,5-40,5 м, Шасси: 6x4x2



STC300

Макс. грузоподъемность: 30 т, Стрела: 5 секционная, 10,65-40,5 м, Шасси: 8x4x4



STC500

Макс. грузоподъемность: 50 т, Стрела: 5 секционная, 11,3-43,5 м, Шасси: 8x4x4



STC800

Макс. грузоподъемность: 80 т, Стрела: 5 секционная, 12,2-47 м, Шасси: 8x4x4



STC1000

Макс. грузоподъемность: 100 т, Стрела: 6 секционная, 13,3-60 м, Шасси: 10x6x6



STC1300

Макс. грузоподъемность: 130 т, Стрела: 6 секционная, 13,3-78,1 м, Шасси: 10x6x6

▷ Короткобазные краны



SRC250C

Макс. грузоподъемность: 25 т, Стрела: 4 секционная, 9,9-45,2 м, Шасси: 4x4x4



SRC350C

Макс. грузоподъемность: 35 т, Стрела: 4 секционная, 10-31,5 м, Шасси: 4x4x4



SRC550C

Макс. грузоподъемность: 55 т, Стрела: 5 секционная, 11,25-34,5 м, Шасси: 4x4x4



SRC750C

Макс. грузоподъемность: 75 т, Стрела: 5 секционная, 11,8-45 м, Шасси: 4x4x4



SRC1200C

Макс. грузоподъемность: 120 т, Стрела: 5 секционная, 13-67 м, Шасси: 4x4x4

▷ Вездеходные краны



SAC1800

Макс. грузоподъемность: 180 т, Стрела: 6 секционная, 13,5-62 м, Шасси: 10x8x10



SAC2200

Макс. грузоподъемность: 220 т, Стрела: 6 секционная, 13,5-62 м, Шасси: 10x8x10



SAC3000

Макс. грузоподъемность: 300 т, Стрела: 7 секционная, 15,4-80 м, Шасси: 12x8x12



КОНТАКТНАЯ ИНФОРМАЦИЯ

ООО «ПАЛФИНГЕР САНИ КРЭЙНЗ»

125363 Россия | Москва
ул. Фабрициуса, д 42, корп. 1

info@palfinger-sany.com

+7 495 785 15 27

Сервисная горячая линия (звонок бесплатный)

+7 800 250 50 03

www.palfinger-sany.com

* Принимая во внимание необходимость постоянного совершенствования и модернизации, мы оставляем за собой право изменять спецификации, конструкции и стоимость без предварительного уведомления. Приведенные иллюстрации могут содержать дополнительные компоненты, не входящие в стандартный комплект поставки оборудования.
KPSTCS00CM1+RU, 08/16