

PALFINGER



SANY

Вездеходный кран PALFINGER SANY SAC 1800



- ▷ **Максимальная грузоподъемность:** 180 тонн.
- ▷ **Стрела:** 13,5 - 62 м.
- ▷ **Удлинитель стрелы:** 12,2 - 43 м.
- ▷ **Максимальная высота подъема груза:** 103,5 м.
- ▷ **Гарантия:** 18 месяцев или 2250 моточасов.

Телефон горячей линии: +7 800 250 50 03

**КАЧЕСТВО
МЕНЯЕТ МИР**

Шасси

РАМА

Жесткая сварная рама коробчатого типа из высокопрочной мелкозернистой конструкционной стали. Соединяется с крановой установкой через 3 рядное роликовое опорно-поворотное устройство.

ВЫНОСНЫЕ ОПОРЫ

Четыре гидравлически выдвигаемые балки, с вертикальными цилиндрами и подставками. Независимое управление горизонтальным и вертикальным перемещением. Управление опорами с обеих сторон крана и из кабины крановой установки. Электронный контроль уровня, фары освещения рабочей зоны.

ДВИГАТЕЛЬ

Mercedes-Benz OM502LA Euromot 3A, восьмицилиндровый с турбокомпрессором, мощностью 390 кВт при 1800 об/мин, максимальный крутящий момент 2400Нм при 1300 об/мин. Электронный контроль, счетчик моточасов. Топливный бак 500 л.

ТРАНСМИССИЯ

ZF AS-TRONIC, автоматическая 12 скоростей вперед и 2 назад, двухступенчатая раздаточная коробка. Гидравлический тормоз замедлитель-ретардер в одном корпусе с КПП.

ПОДВЕСКА

Гидропневматическая, с регулировкой уровня ± 150 мм и блокировкой.

МОСТЫ

Все мосты управляемые, 1, 2, 4 и 5 ведущие, с планетарным редуктором и межколесным дифференциалом.

ШИНЫ

16.00 R 25 (445/95 R25), односкатные радиальной конструкции для шоссе и бездорожья.

РУЛЕВОЕ УПРАВЛЕНИЕ

2-контурная система рулевого управления. 1 и 2 ось гидро-механическое управление, 3, 4 и 5 ось гидравлическое управления. 6 режимов управления для различных дорожных условий.

ТОРМОЗНАЯ СИСТЕМА

Двухконтурная, пневматическая с действием на все колеса. Аварийный и стояночный тормоз с приводом на 2 и 5 оси, моторный тормоз-замедлитель и система торможения дросселированием двигателя. Гидравлический тормоз-замедлитель, ABS.

ГИДРАВЛИЧЕСКАЯ СИСТЕМА

Состоит из 4-х шестеренчатых насосов. Объем бака гидравлической жидкости 850 л. Бак оснащен индикатором уровня, датчиками загрязнения.

КАБИНА ШАССИ

Двухместная, с левым расположением руля. Сидение водителя оборудовано пневмоподвеской, трехточечными ремнями безопасности. Безопасное ламинированное лобовое стекло со стеклоочистителями и омывателями, зависимый от двигателя обогреватель кабины, кондиционер, панель приборов управления, магнитола. Камера заднего вида.

ЭЛЕКТРООБОРУДОВАНИЕ

24В. Полный осветительный пакет включает в себя: фары передние, задние, тормозные, задние противотуманные, задней передачи, поворотные сигналы, рефлекторы. Прожектор на корневой секции стрелы и кабине крана, проблесковые маяки желтого цвета. 2 АКБ 12В x 180Ач.



Крановая установка

СТРЕЛА

От 13,5 м до 62 м, 6-и секционная, U-образная телескопическая стрела. Семь роликов на оголовке стрелы. Откидной ролик для работы с дополнительной лебедкой.

УДЛИНИТЕЛЬ СТРЕЛЫ

Двухсекционный, решетчатый 12,2/22 м, с гидравлическим изменением угла наклона 0-40°, 3 решетчатые секции длиной 7 м, максимальное удлинение 43 м.

СИСТЕМА УПРАВЛЕНИЯ

Электронное управление краном с помощью джойстиков. Индикатор грузового момента HIRSCHMANN, 10,4 TFT монитор отображает все значения, необходимые для управления грузоподъемными операциями.

ГИДРАВЛИЧЕСКАЯ СИСТЕМА

Состоит из 3-х аксиально-поршневых насосов и 2 секционного шестеренчатого насоса. Объем бака гидравлической жидкости 1150 л. Бак оснащен индикатором уровня, датчиками загрязнения.

СИСТЕМА ВРАЩЕНИЯ КРАНОВОЙ УСТАНОВКИ

Вращение на 360 градусов, аксиально-поршневой гидромотор с планетарным редуктором, рабочим и стояночным тормозом. Скорость вращения от 0 до 1.8 об/мин.

ГРУЗОВАЯ ЛЕБЕДКА 1,2

Аксиально-поршневой насос с планетарным редуктором, автоматическим многодисковым тормозом и индикатором вращения. Лебедка оснащена 24 мм. канатом длиной 280 м. Видеокамера контроля, фара освещения.

ПРОТИВОВЕС

Массой 60 тонн. Гидравлическая система установки и снятия противовесов производится из кабины крановщика. Блоки противовесов массой: 1x10, 4x9, 2x7 тонн соответственно.

СИСТЕМЫ БЕЗОПАСНОСТИ

Ограничитель грузового момента, концевые выключатели (ограничители) подъема и опускания крюка, выключатели лебедок, клапаны на цилиндрах подъема и телескопирования стрелы, перепускные клапаны и др. Аудио-визуальная система оповещения о перегрузке. Регистратор параметров, ограничитель рабочей зоны, сигнализатор приближения к ЛЭП.

КРЮКОВЫЕ ПОДВЕСКИ

7-роликовый крюкоблок с двойным крюком и креплением каната, грузоподъемность крюкоблока 120 т. Масса крюкоблока 1497 кг.

3-роликовый крюкоблок с двойным крюком и креплением каната, грузоподъемность крюкоблока 65 т. Масса крюкоблока 1028 кг.

1-роликовый крюкоблок с одинарным крюком и креплением каната, грузоподъемность крюкоблока 30 т. Масса крюкоблока 788 кг.

Крюк с шаром - утяжелителем, грузоподъемность крюка 9,8 тонн. Масса крюка 399 кг.

ДВИГАТЕЛЬ КРАНОВОЙ УСТАНОВКИ

Mercedes-Benz OM906LA шестицилиндровый с турбокомпрессором, мощностью 170 кВт при 2200 об/мин, максимальный крутящий момент 810Нм при 1200-1600 об/мин. Топливный бак 200 л.

КАБИНА КРАНОВОЙ УСТАНОВКИ

Кабина с панорамным остеклением и возможностью наклона, оборудована безопасным стеклом, 1 прожектором, 2 стеклоочистителями на переднем и верхнем стекле, открывающейся дверью и боковым окном, солнцезащитным козырьком, обогревателем, кондиционером, поддрессоренным креслом с подголовником. Кабина оборудована компьютером и джойстиками управления движением крановой установки. Металлическая защита фронтальной и верхней части кабины.

Диаграмма рабочей зоны

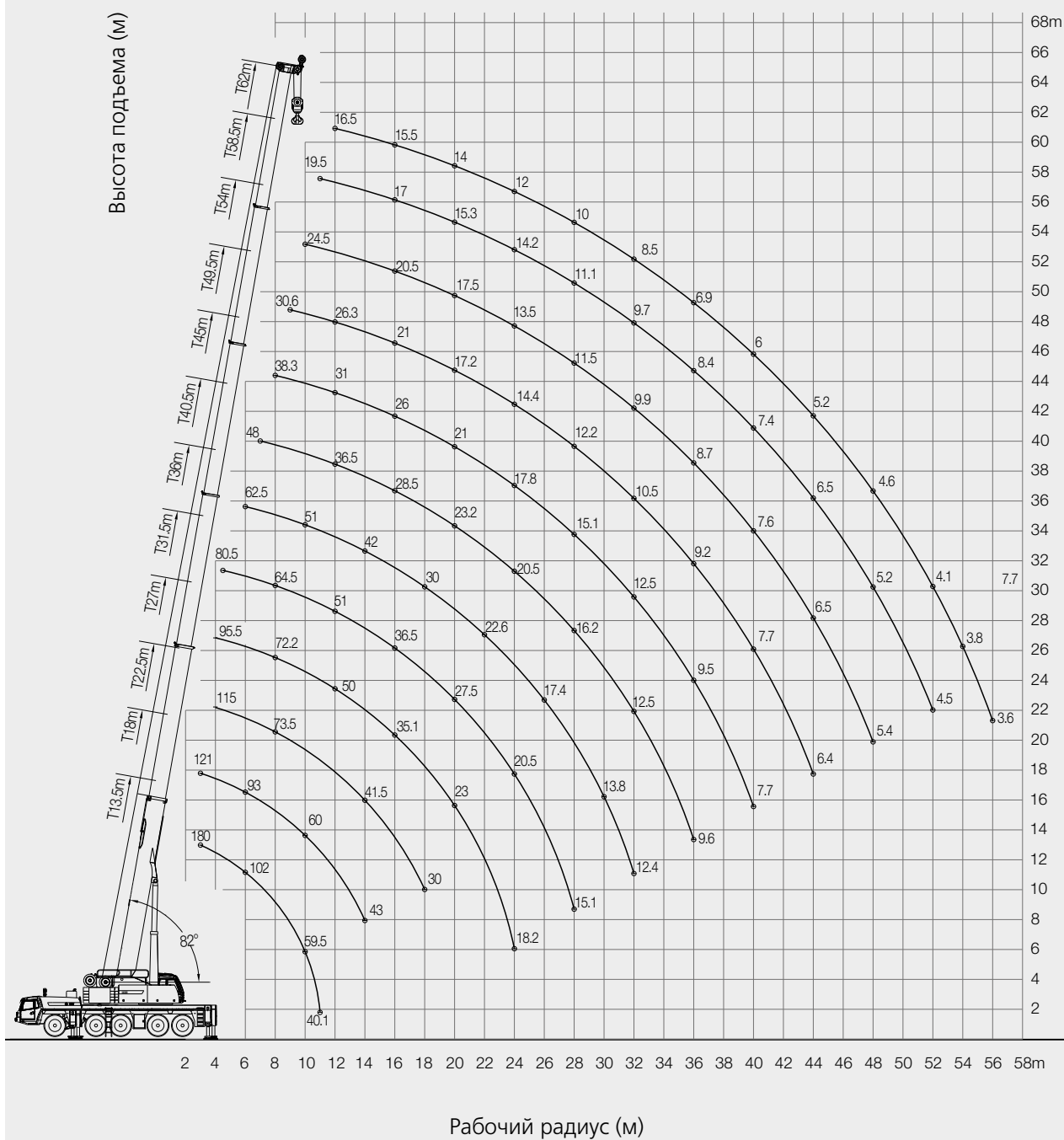
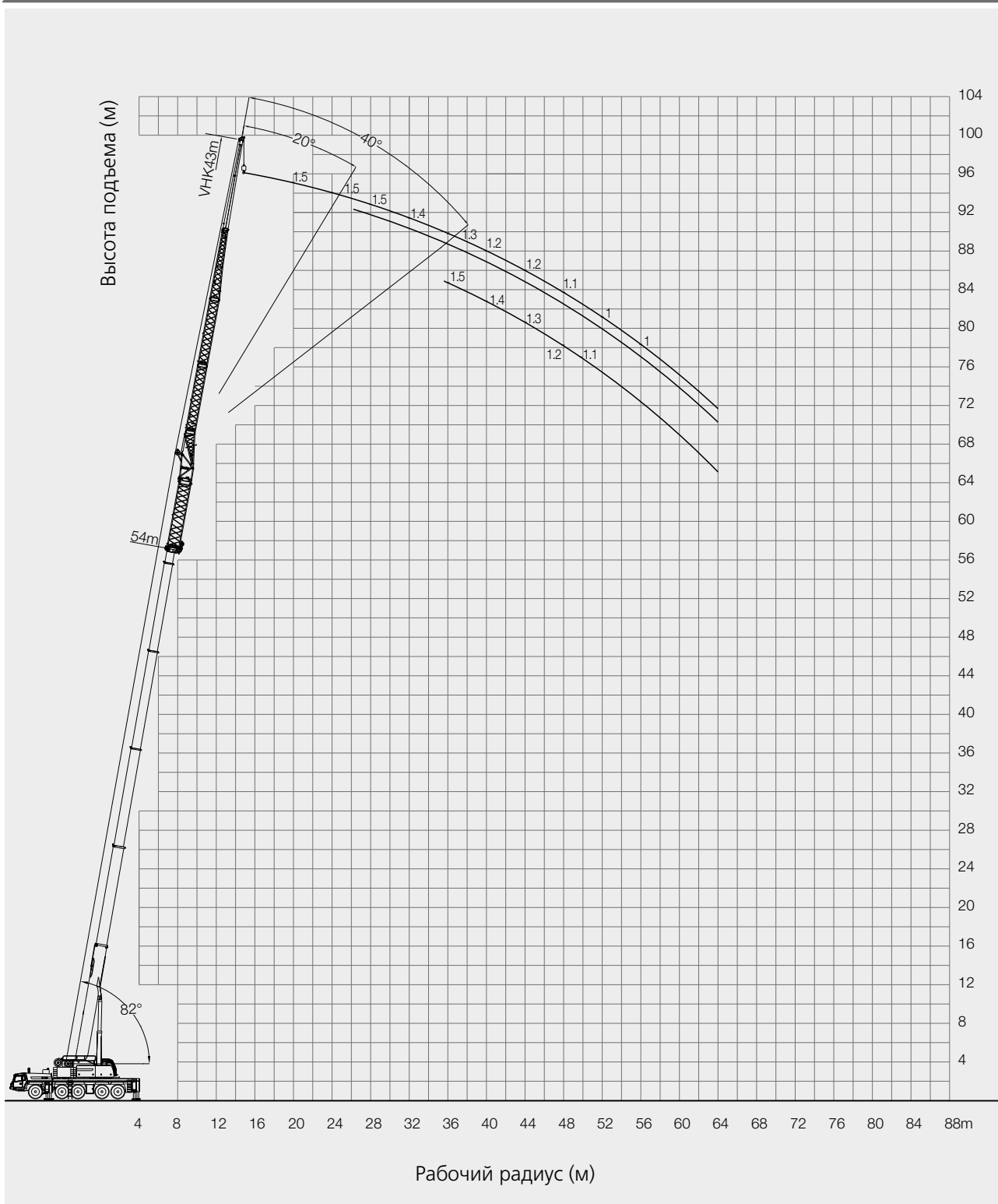


Таблица грузоподъемности

Рабочий радиус	Стрела 13.5-62 м Опорный контур 9.0 х 8.5 м Противовес 60 т 360°											
	13.5 м	18 м	22.5 м	27 м	31.5 м	36 м	40.5 м	45 м	49.5 м	54 м	58.5 м	62 м
3	180											
3.5	141	121										
4	129	117	115	95.5								
4.5	120.4	111	112	95	80.5							
5	115.1	106	104	92.5	75.5							
6	102	93	91.4	88.5	70	62.5						
7	89	83	82	82.5	65.5	58.5	48					
8	80	74	73.5	72.2	64.5	57.5	45	38.3				
9	72.3	66	65.5	65	63.4	54.5	43	36.3	30.6			
10	59.5	60	59.5	58.1	59.5	51	41	33.9	29.7	24.4		
11	40.1	57.7	55	52.7	53.5	50	38.5	31.7	27.8	24	19	
12		51	50.5	50	51	48	36.5	31	26.3	23.5	18	16.5
14		43	41.5	40.8	43	42	32	29	23.4	22.5	17.5	16
16			35.5	35.1	36.5	36.5	28.5	26	21	20.5	17	15.5
18			30	29.6	31.5	30	25.5	23.5	18.9	18.6	16	15
20			17.5	23	27.5	25.9	23.2	21	17.2	17.5	15.3	14
22				20	24	22.6	21.1	19.5	15.7	15.7	14.8	13
24				18.2	20.5	19.7	20.5	17.8	14.4	13.5	14.2	12
26					18	17.4	18.4	16.3	13.3	12.5	13.7	11
28					15.1	15.4	16.2	15.1	12.2	11.5	11.1	10
30						13.8	14.2	14	11.3	10.7	10.4	9.8
32						12.4	12.5	12.5	10.5	9.9	9.7	8.5
34							11.2	10.5	9.8	9.3	9	7.4
36							9.6	9.5	9.2	8.7	8.4	6.9
38								8.5	8.6	8.1	7.9	6.4
40								7.7	7.7	7.6	7.4	6
42								7.2	7	7.1	6.9	5.6
44									6.4	6.5	6.5	5.2
46									5.8	5.9	5.8	4.9
48										5.4	5.2	4.6
50										4.9	4.8	4.3
52											4.5	4.1
54											4.3	3.8
56												3.6
58												3.4
Кратность полиспада	16	16	16	14	12	8	5	4	4	3	2	2

Диаграмма рабочей зоны



Описание

▷ Автокраны для Таможенного союза



STC250

Макс. грузоподъемность: 25 т, Стрела: 4 секционная, 10,65-33,5 м, Шасси: 6x4x2



STC250-5

Макс. грузоподъемность: 25 т, Стрела: 5 секционная, 10,5-40,5 м, Шасси: 6x4x2



STC300

Макс. грузоподъемность: 30 т, Стрела: 5 секционная, 10,65-40,5 м, Шасси: 8x4x4



STC500

Макс. грузоподъемность: 50 т, Стрела: 5 секционная, 11,3-43,5 м, Шасси: 8x4x4



STC800

Макс. грузоподъемность: 80 т, Стрела: 5 секционная, 12,2-47 м, Шасси: 8x4x4



STC1000

Макс. грузоподъемность: 100 т, Стрела: 6 секционная, 13,3-60 м, Шасси: 10x6x6



STC1300

Макс. грузоподъемность: 130 т, Стрела: 6 секционная, 13,3-78,1 м, Шасси: 10x6x6

▷ Короткобазные краны



SRC250C

Макс. грузоподъемность: 25 т, Стрела: 4 секционная, 9,9-45,2 м, Шасси: 4x4x4



SRC350C

Макс. грузоподъемность: 35 т, Стрела: 4 секционная, 10-31,5 м, Шасси: 4x4x4



SRC550C

Макс. грузоподъемность: 55 т, Стрела: 5 секционная, 11,25-34,5 м, Шасси: 4x4x4



SRC750C

Макс. грузоподъемность: 75 т, Стрела: 5 секционная, 11,8-45 м, Шасси: 4x4x4



SRC1200C

Макс. грузоподъемность: 120 т, Стрела: 5 секционная, 13-67 м, Шасси: 4x4x4

▷ Вездеходные краны



SAC1800

Макс. грузоподъемность: 180 т, Стрела: 6 секционная, 13,5-62 м, Шасси: 10x8x10



SAC2200

Макс. грузоподъемность: 220 т, Стрела: 6 секционная, 13,5-62 м, Шасси: 10x8x10



SAC3000

Макс. грузоподъемность: 300 т, Стрела: 7 секционная, 15,4-80 м, Шасси: 12x8x12



КОНТАКТНАЯ ИНФОРМАЦИЯ

ООО «ПАЛФИНГЕР САНИ КРЭЙНЗ»

125363 Россия | Москва
ул. Фабрициуса, д 42, корп. 1

info@palfinger-sany.com

+7 495 785 15 27

Сервисная горячая линия (звонок бесплатный)

+7 800 250 50 03

www.palfinger-sany.com

* Принимая во внимание необходимость постоянного совершенствования и модернизации, мы оставляем за собой право изменять спецификации, конструкции и стоимость без предварительного уведомления. Приведенные иллюстрации могут содержать дополнительные компоненты, не входящие в стандартный комплект поставки оборудования.
KPSTCS00CM1+RU, 08/16